

ISO 9001:2008  
BUREAU VERITAS  
Certification



INNOVACIÓN Y COMPROMISO

Comprometidos con el agua desde 1996

**DIVISIÓN TRATAMIENTO  
DE AGUAS**





## INNOVACIÓN Y COMPROMISO

Contar con suministro de agua estable y garantizado es crítico, desde 1996 atendemos las distintas necesidades de tratar las aguas, sanitarias, agrícolas e industriales, para ello proveemos soluciones sostenibles en las siguientes áreas:

### **SANITARIAS**

Las empresas sanitarias se preocupan de tratar las aguas servidas y suministrar agua potable y la medición de los caudales.

### **ELÉCTRICAS**

La industria de generación de energía es uno de los mayores usuarios de agua, para aplicaciones de agua de refrigeración, generación o alimentación de calderas (agua desmineralizada).

### **MINERAS**

Tienen la necesidad de tratar su agua de proceso y las aguas pluviales asociadas con actividades industriales. Los dos objetivos principales del tratamiento del agua de mina contaminada son neutralizar la acidez y eliminar metales. Otro aspecto es el tratamiento de agua sanitarias de sus campamentos y Medición de los caudales

### **ALIMENTOS Y BEBIDAS**

Los productores buscan la optimización de la producción mientras logran los más altos estándares de calidad y cumplimiento. Su demanda de aguas puras está presente en sus productos y procesos.

### **CELULOSA Y PAPEL**

Como la mayoría de los mayores usuarios industriales de agua, debe cumplir con el tratamiento de agua de acuerdo con las normas ambientales. El agua se utiliza en todas las etapas principales del proceso productivo.

### **AGRICULTURA**

El aumento de la producción agrícola es proporcional al aumento de la demanda de agua, buscar opciones de, mejor calidad y reciclaje de agua son vitales para disminuir el consumo de agua en la fuente.

### **LABORATORIOS E INDUSTRIA QUÍMICA**

El agua es un ingrediente crítico en las operaciones de fabricación de productos químicos. Se necesitan suministros consistentes y de alta calidad para la producción, procesamiento de materiales y enfriamiento.

A través de nuestro equipo de profesionales entregamos una atención cercana y profesional a nuestros clientes, nos mantenemos al día en innovación, con recursos propios y a través de asociaciones con proveedores de primer nivel en este campo. Procuramos entregar garantía en la calidad de nuestros productos, servicios y proyectos, basándonos en nuestra certificación ISO 9001-2015.

**SIMBOX SW tratamos agua de mar,** un recurso disponible para abastecer la demanda de sectores sanitarios, agrícolas, mineros e industriales.

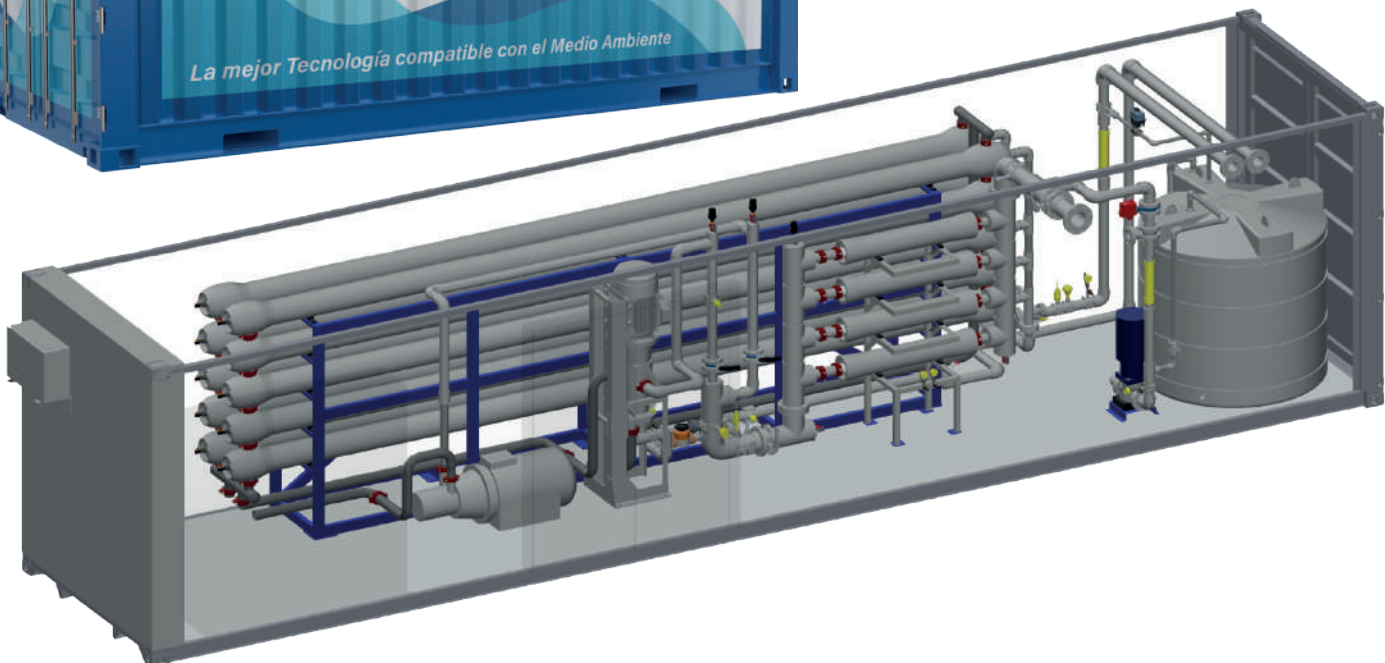


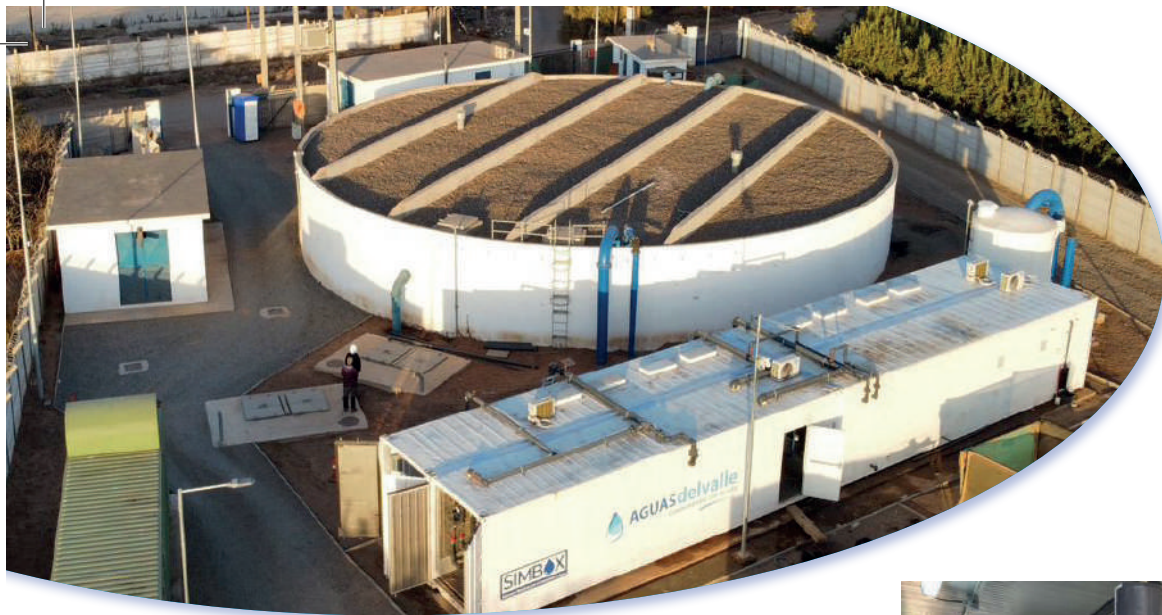
	Permeado	Recuperación	Consumo de energía	N° de contenedores		Temperatura de operación	Turbiedad máxima de entrada
				Pretratamiento			
				m <sup>3</sup> /d	%		
SIMBOX SW 250	250	45%	2.5 - 3.5	1	1	10 - 25	20
SIMBOX SW 500	500			1	1		
SIMBOX SW 750	750			2	1		
SIMBOX SW 1000	1000			2	1		

*Desarrollamos proyectos a pedido para mayores caudales.*



- Sistemas modulares Plug & Play.
- Equipos con recuperadores de energía para optimizar el nexo agua/energía.
- Sistema de pretratamiento incluido.
  - Monitoreo y control en línea.





## SIMBOX SERIE BW

### Plantas de Osmosis Inversa

Soluciones modulares a medida para desalinización aguas salobres y continentales

- Desarrollamos proyectos **Llave en mano / Plug and Play** de desalinización de aguas salobres, asistimos técnicamente desde el inicio del proyecto. Tenemos la capacidad de diseñar y fabricar a medida en módulos contenerizados. Nuestros sistemas llegan a sus instalaciones listos con todos los componentes incluidos necesarios para el funcionamiento como lo son filtros, membranas, bombas, tuberías, controles y manuales de operación que se requieren.



#### Modelos Estándar Plantas de Osmosis Inversa Agua Salobre (Brackish Water)

Detalle técnico	SIM-5RO	SIM-10RO	SIM-15RO	SIM-20RO	SIM-25RO	SIM-30RO
Caudal (m <sup>3</sup> /h)	5	10	15	20	25	30
Nº Etapas	2	2	2	2	2	2
Nº Paso	1	1	1	1	1	1
Nº Elementos (membranas)	9	15	20	24	28	32
Consumo específico (kwh/m <sup>3</sup> )	0,5	0,60	0,60	0,72	0,78	0,80
Recuperación (%)	60-70	60-70	60-70	60-70	60-70	60-70

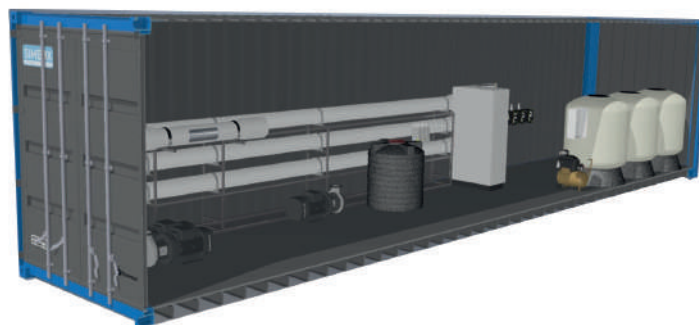
\*Unidades sobre 30 m<sup>3</sup>/h - Se desarrollan a medida.

\*\*El diseño para el modelo estándar es desarrollado a 20°C y 2.000mg/L STD.

\*\*\*Las plantas de osmosis inversa son integradas con diferentes marcas:

## SIMBOX plantas modulares contenerizadas

Modelos
Planta Modular Desalinizadora SIMBOX Agua de Mar (SW)
Planta Modular Desalinizadora SIMBOX Agua Salobre (BW)
Planta Modular SIMBOX Reúso (RW)
Planta Modular SIMBOX Ablandador de Agua (AB)
Planta Modular SIMBOX Remoción de Turbidez (TB)
Planta Modular SIMBOX Carbón Activado (CA)
Planta Modular SIMBOX Remoción de Metales Pesados (MP)
Planta Modular SIMBOX Potabilización (PT)



*Desarrollamos proyectos especiales bajo requerimientos.*

## Filtros en presión para tratamiento de aguas

Modelos	Equipo	Medio filtrante	Finalidad principal
SIMFP	Filtro de Profundidad	Arena/antracita	Remoción de sólidos suspendidos
SIMFF	Filtro Floculador	Arena/Antracita	Remoción de sólidos suspendidos
SIMFGC	Filtro Grueso	Antracita	Remoción de sólidos suspendidos - Clarificación
SIMFZS	Filtro de Zeolita	ZX55	Remoción de sólidos suspendidos
SIMFFD	Floccodcantador	No aplica	Remoción de sólidos suspendidos
SIMFGS	Filtro de Greensand Plus	Greensand Plus	Remoción de Hierro/Manganeso
SIMFGH	Filtros de GEH	GEH-102	Remoción de Arsénico
SIMFCA	Filtro de Carbón activado	Carbón activado	Eliminación color, sabor y olor del agua, además de cloro

*Desarrollamos proyectos a pedido.*

## Filtros

Sistema de filtración de agua en TK en presión



# SIMBOX SERIE BIO



Utilizamos tecnologías selectivas para el tratamiento de las aguas potables y tratamientos residuales. Creamos soluciones contenerizadas con menos costos operativos y de inversión, que evitan la generación de residuos y no alteran el ciclo hídrico del recurso.



BIO Nitratos

BIO Amonio

BIO Fósforo



# SIMBOX



El Sistema Modular SIMBOX MBR, correspondiente a la línea de sistemas modulares para Aguas Regeneradas y de Reúso, consiste en sistema modular diseñado para proporcionar tratamiento biológico de Lodos Activados de aguas servidas y separación sólido-líquido mediante membrana.



## MODELO SIMBOX MBR15

Descripción	Valor	Unidad
<b>Tipo de agua residual</b>	<b>Doméstica</b>	-
Habitantes	<b>100</b>	-
Dotación	<b>150</b>	L/hab/d
Capacidad de diseño del sistema MBR Caudal medio diario <sup>(1)</sup>	<b>15</b>	m <sup>3</sup> /d

## MODELO SIMBOX MBR40

Descripción	Valor	Unidad
<b>Tipo de agua residual</b>	<b>Doméstica</b>	-
Habitantes	<b>250</b>	-
Dotación	<b>150</b>	L/hab/d
Capacidad de diseño del sistema MBR Caudal medio diario <sup>(1)</sup>	<b>40</b>	m <sup>3</sup> /d

## MODELO SIMBOX MBR75

*Desarrollamos proyectos a pedido*

Descripción	Valor	Unidad
<b>Tipo de agua residual</b>	<b>Doméstica</b>	-
Habitantes	<b>250</b>	-
Dotación	<b>150</b>	L/hab/d
Capacidad de diseño del sistema MBR Caudal medio diario <sup>(1)</sup>	<b>75</b>	m <sup>3</sup> /d

(1) Esta propuesta se realiza bajo el supuesto que el caudal de entrada al proceso biológico es constante, lo cual debe ser asegurado por el cliente.

# PLANTAS DE TRATAMIENTO DE AGUAS SERVIDAS



Las Plantas de SIMTECH, cuentan con dos líneas de tratamiento:



Fabricadas en Fibra de Vidrio (FRP), de cuerpo general cilíndrico. Orientadas a ser una alternativa compacta y Plug and Play para proyectos, no se consideran obras civiles mayores o el terreno no lo permite; pueden ser instalados en superficie o semienterrado, con amplia gama de sectores de aplicación: sanitario, minero, industrial, residencial, entre otros.

Los diseños de las Plantas generan un efluente apto para reúso y descarga a cuerpos de agua superficiales y subterráneos, cumpliendo la **Norma Chilena 1333/1987**, **el D.S. N°90/2001** y **el D.S. N°46/2003**, respectivamente.

## • Lodo Activado Convencional: **SIM-LACT**

Modelo SIMTECH	Caudales de operación		Usuarios aprox. <sup>(6)</sup>	Dimensiones <sup>(2)</sup>	
	Caudal medio (m <sup>3</sup> /d)	Caudal Máximo Horario (m <sup>3</sup> /h)		Largo (m)	Diámetro (m)
SIM-LAct C-15	15	1,3	100	7,1	1,6
SIM-LAct C-20	20	1,7	133	8,1	1,6
SIM-LAct C-25	25	2,1	167	7,2	2,0
SIM-LAct C-30	30	2,5	200	8,4	2,0
SIM-LAct C-35	35	2,9	233	7,4	2,5
SIM-LAct C-40	40	3,3	267	7,9	2,5
SIM-LAct C-45	45	3,8	300	8,9	2,5
SIM-LAct C-50	50	4,2	333	9,4	2,5
SIM-LAct C-60	60	5,0	400	10,6	2,5
SIM-LAct C-70	70	5,8	467	9,9	3,0
SIM-LAct C-80	80	6,7	533	11,3	3,0
SIM-LAct C-90	90	7,5	600	12,0	3,0
SIM-LAct C-100	100	8,3	667	12,6	3,0
SIM-LAct C-120	120	10	800	15,4	3,0

## • Lodo Activado Aireación Extendida: **SIM-LAAE**

Modelo SIMTECH	Caudales de operación		Usuarios aprox. <sup>(10)</sup>	Dimensiones <sup>(11)</sup>	
	Caudal Medio (m <sup>3</sup> /d)	Caudal Máximo Horario (m <sup>3</sup> /h)		Largo (m)	Diámetro (m)
SIM-LAAE E-2	2	0,2	13	3,2	1,2
SIM-LAAE E-4	4	0,3	27	4,8	1,2
SIM-LAAE E-6	6	0,5	40	6,0	1,6
SIM-LAAE E-8	8	0,7	53	6,6	1,6
SIM-LAAE E-10	10	0,8	67	7,5	1,6
SIM-LAAE E-12	12	1,0	80	6,9	2,0
SIM-LAAE E-15	15	1,3	100	7,6	2,0
SIM-LAAE E-18	18	1,5	120	8,3	2,0
SIM-LAAE E-22	22	1,8	147	9,2	2,0
SIM-LAAE E-26	26	2,2	173	8,5	2,5
SIM-LAAE E-30	30	2,5	200	9,3	2,5
SIM-LAAE E-35	35	2,9	233	10,4	2,5
SIM-LAAE E-40	40	3,3	267	11,0	2,5
SIM-LAAE E-45	45	3,8	300	12,2	2,5
SIM-LAAE E-50	50	4,2	333	13,3	2,5
SIM-LAAE E-55	55	4,6	367	11,1	3,0
SIM-LAAE E-60	60	5,0	400	12,1	3,0
SIM-LAAE E-65	65	5,4	433	13,1	3,0



Desalinización, Filtración, Purificación



Proven Membrane Solutions for Over 30 Years

## NOSOTROS TRATAMOS EL AGUA

El pretratamiento insuficiente, los anti-incrustantes ineficaces, la instrumentación y componentes defectuosos pueden ser causas del rendimiento degradante del sistema de membranas. Software de Proyecciones de Anti-incrustante.

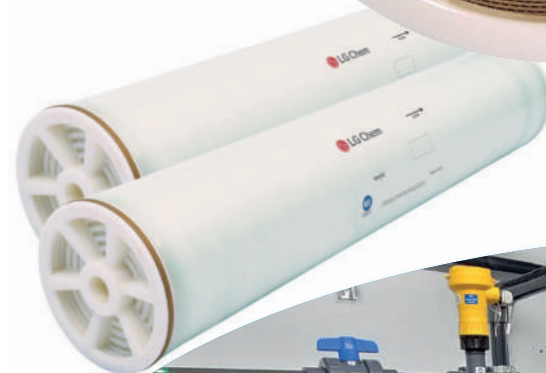
- Autopsia de Membrana.
- Servicios de Laboratorio.
- Estudios de Limpieza de Membranas.
- Limpieza de Membranas Fuera del Sitio.
- Limpieza de Membranas en el Sitio.
- Estudios Piloto.
- Sistema de Monitoreo y Optimización.



## MEMBRANAS LG CHEM

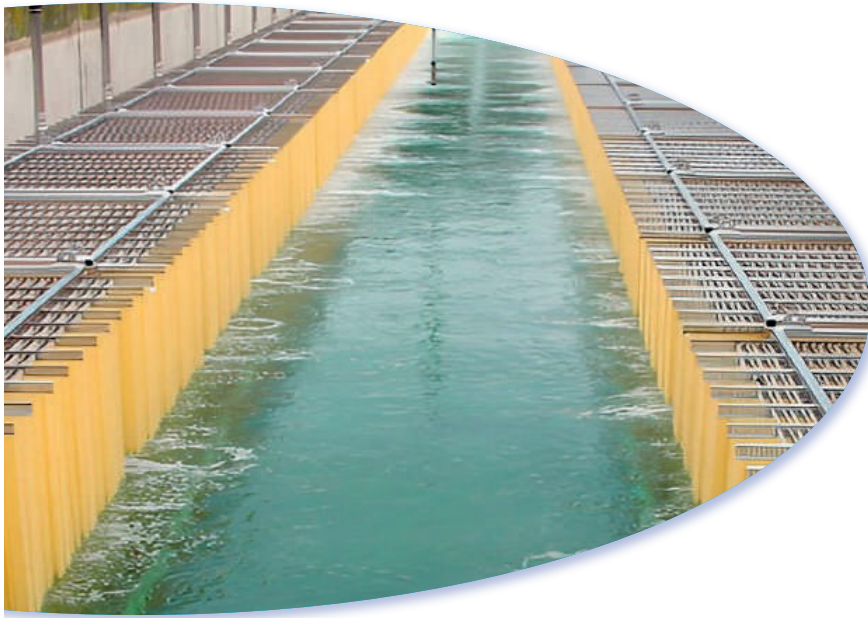
Las membranas LG Chem de ósmosis inversa, incorporan la innovadora tecnología de membranas nanocompuestas de película fina (TFN), reducen el coste de la desalinización al mismo tiempo que ofrecen agua de calidad superior.

- Alto Rechazo
- Ahorro de Energía
- Mayor Flujo
- Más Durabilidad
- Software Normalización Qsee
- Software Proyección Ósmosis Inversa Q+





Ofrecemos la solución adecuada, en plantas de aguas residuales, sistemas municipales o industriales, sumando valor y alta eficiencia en tu proceso de aireación.



## MÓDULOS IFA

Los módulos de CLEARTEC®, Biotextil, son ejemplos destacados de medios fijos de una alta eficiencia estos ofrecen una mayor superficie óptima para el alojamiento y crecimiento de microorganismos tales como bacterias oxidantes de Amonio y Nitrito conocidas como AOB y NOB respectivamente, los cuales facilitan los procesos de nitrificación.



### DIFUSORES DE PLATO,

Tubulares y accesorios para diferentes aplicaciones y tamaños.

Estruagua, empresa especializada en la fabricación de maquinaria para tratamiento de aguas residuales, industriales y equipos para filtración de captaciones superficiales como agua de mar.





Desalinización, Filtración, Purificación

## FILTRO PRENSA SIMTECH

Está equipado con diferentes tipos de placas como de polipropileno y resistente a la corrosión entre otras. Los filtros prensa de Simtech son diseñados a la medida del requerimiento de nuestros cliente. Accesorios como bombas de alimentación, bandeja recolectora de liquido, compresor de aire, cortina de luz, lavado de placas, PLC y estanques entre otros.



Equipos **SIGMA DAF** Clarifiers con tecnología de flotación por aire disuelto son diseñados y fabricados hasta el último detalle con una alta calidad lo que permite tener un absoluto control sobre la calidad final de nuestros equipos. De esta forma, podemos ofrecer las máximas garantías de eficiencia, fiabilidad y durabilidad en sistemas DAF para diferentes aplicaciones





## MEDIOS FILTRANTES

En Simtech somos representantes de Alphachem, empresa especializada en el tratamiento de olores en el sector Sanitario y industrial. realizamos proyectos de este tipo y suministramos los medios adsorbentes para el tratamiento de odorización.



**BINDER**  
BINDERGROUP

**VACOMASS®**

El sistema modular de suministro de aire para plantas de tratamientos de aguas residuales  
Una operación rentable es posible gracias a un control de aireación preciso y eficiente en el tratamiento biológico.



**VACOMASS® flow meter**  
Medidor de flujo por dispersión térmica para un monitoreo preciso del flujo de aire en condiciones estándar



**VACOMASS® jet control valve**  
Válvula de control de acero inoxidable aerodinámicamente optimizada y de cierre hermético con una característica de funcionamiento lineal en toda la carrera (apertura/cierre) para un suministro de aire de alta precisión con una pérdida de presión mínima.



**VACOMASS® square diaphragm control valve** Probadada y comprobada en el mercado, válvula de control de diafragma cuadrado de cierre hermético con eje de flujo descendente y características de operación estables y proporcionales en el rango de operación normal.



**VACOMASS® elliptic diaphragm control valve**



**VACOMASS® flexcontrol**  
Herramienta modular y fácil de usar basada en PLC para el control de la aireación, instalación interior o exterior, puede tener todos los canales de comunicación industrial estándar y un acceso externo adicional. Varios paquetes de software están disponibles como módulos individuales, se pueden activar y configurar de forma personalizada, accesos protegidos con contraseña en la pantalla gráfica de 7" o directamente desde la sala de control - No es una caja negra!

# SUMINISTROS E INSUMOS



Resinas de Intercambio Iónico



Medio Filtrante Carbón Activado para el Tratamiento de Olor, Color, Sabor y Adsorción de Cloro



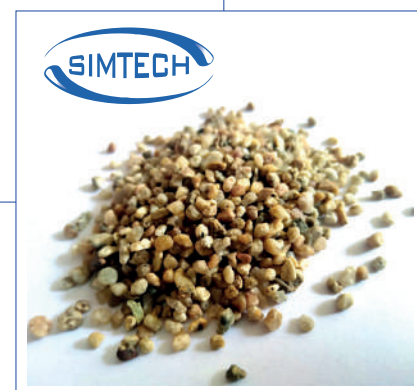
Medios Filtrante Remoción de Arsénico GEH



Calcita



Cuerpos de FRP para filtros y ablandadores en presión



Medio Filtrante Multimedia (CP2,CP3,CP4,CP5,CP6,CP7,CP8) Antracita- Multimedia



Antracita importada



Filtros Cartuchos Nominales y Absolutos Filtros Cartucho Alto Flujo



Greend Sand Plus

# SUMINISTROS E INSUMOS



Medio Filtrante Filtralite



Medio Filtrante Zeolita



Vessels



Polifosfato



Válvulas Automáticas para Filtros y Ablandadores 1 a 3"



Aireación, Tratamiento de Aguas Residuales, Tratamiento de Agua y Procesos Industriales



Medio Filtrante Carbón Activado para Remoción de Olores, Gases



Tamiz Rotatorio, Filtros Parabólico, Compactador Tornillo, Disfusores

A person is using a handheld water quality analyzer in a stream. The device has a screen displaying various parameters and a keypad. The person is wearing a blue shirt and a watch. The background shows a concrete structure with water flowing over it, and another person is visible in the distance holding a long pole.

**SIMTECH**

**INNOVACIÓN Y COMPROMISO**

Comprometidos con el agua desde 1996

**DIVISIÓN INSTRUMENTACIÓN**

## Caudalímetro Isco Signature

El Signature de Teledyne Isco medidor de flujo de canal abierto presenta las siguientes tecnologías de medición:

- Sensor área / velocidad
- Sensor de nivel ultrasónico,
- Sensor LaserFlow para medición de caudal sin contacto,
- Sensores de nivel hidrostático,
- Medición de nivel con burbujeador,
- Sensores con Calibración de fábrica según NCh3205.



## Muestreadores Automáticos, Portátiles y fijos

Muestreadores Automáticos, Fijos Portátiles y Refrigerados.  
Programación rápida menús en español.

- Funcionamiento mediante bomba peristáltica.
- Comunicación con protocolo SDI-12,
- Sensores de caudal área velocidad con certificado de calibración de fábrica según la NCh3205.



## Flujómetro Inserción Electromagnético

- Alta precisión a bajas velocidades
- Medición bidireccional del caudal
- Bajo consumo , opcional baterías
- Máx. 20bar



## Skid Dosificación

Sistemas Neutralización, Cloro y químicos en general



## Ultrasonic Flowmeter Canal Abierto Simtech

Tiempo de tránsito





# IQ SensorNet



## Monitoreo continuo de procesos e instrumentación de control

Sistema 282/284 para pequeños y plantas de tratamiento de aguas residuales de tamaño mediano

- Hasta 4 sensores y 20 parámetros con un controlador
- Interfaz USB y registrador de datos
- Acceda a los datos en cualquier momento a través de Internet

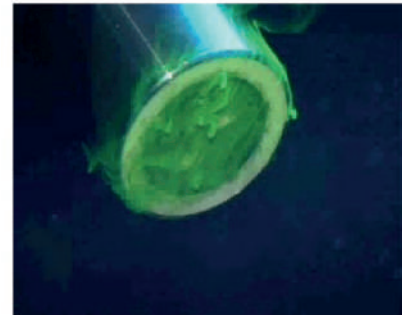
La interfaz USB y el registrador de datos garantizan que su sistema esté actualizado y seguro. La interfaz USB y el registrador de datos permiten actualizaciones y descargas de datos simples que puede realizar usted mismo.

**Configuración para pequeñas instalaciones hasta soluciones complejas.**



### Parámetros

- FDO® 700 IQ Sensor óptico sin calibración para O2.
- VARION®Plus AN/A Sensor electroquímico ISE para NH4, NO3 y K.
- VisoTurb® 700 IQ Sensor óptico de turbidez con limpieza ultrasónica.
- ViSolid® 700 IQ Sensor óptico para sólidos en suspensión con limpieza ultrasónica.
- Sensor de pH/ORP SensoLyt 700 IQ con amplificador
- 3017M DPD Analizador en línea de Cloro
- CarboVis® 705 IQ Sensor espectral con limpieza ultrasónica para DQO, DBO, TOC, DOC, SAC y UVT.
- NiCaVis® 701 IQ NI Sensor espectral con limpieza ultrasónica para DQO, DBO, TOC, DOC, NO3 y NO2.
- UV 701 IQ SAC Sensor de longitud de onda única con limpieza ultrasónica para SAC y UVT.
- P700 IQ-I115 Analizador de química húmeda para ortofosfato.
- IFL 700 IQ Sensor ultrasónico para nivel de lodos.



- Libre de mantenimiento autolimpieza ultrasónica
- Disponible en sondas UV, UV/VIS, TSS y turbidez
- Limpieza de aire disponible para otras sondas

UltraClean™ - Ultra Sonic Cleaning



without cleaning system (30 days)



with cleaning system (30 days)



## Equipos Portátiles Calidad de Agua Mono y Multi Parámetro

### ProDSS Multiparámetro Digital

- El cable del ProDSS soporta hasta 4 sensores simultáneamente
- El poder del Software KorDSS incluido. Extracción de datos vía USB
- Memoria para más de 100.000 datos
- Grabación de hasta 400 calibraciones
- Display digital
- Sondas fácilmente intercambiable
- Cables desde 1m hasta 100m



### Parámetros

- Oxígeno Disuelto (Óptico)
- Turbiedad
- pH
- ORP/Redox
- Conductividad
- Salinidad
- Sólidos Disueltos Totales (TDS)
- Resistividad
- Densidad Agua de Mar
- Sólidos Suspendedos Totales(TSS)
- Profundidad
- Coordenadas GPS
- Amonio
- Amoniaco
- Cloruros
- Nitrato
- Temperatura
- Presión Barométrica
- Algas Totales
- Clorofila



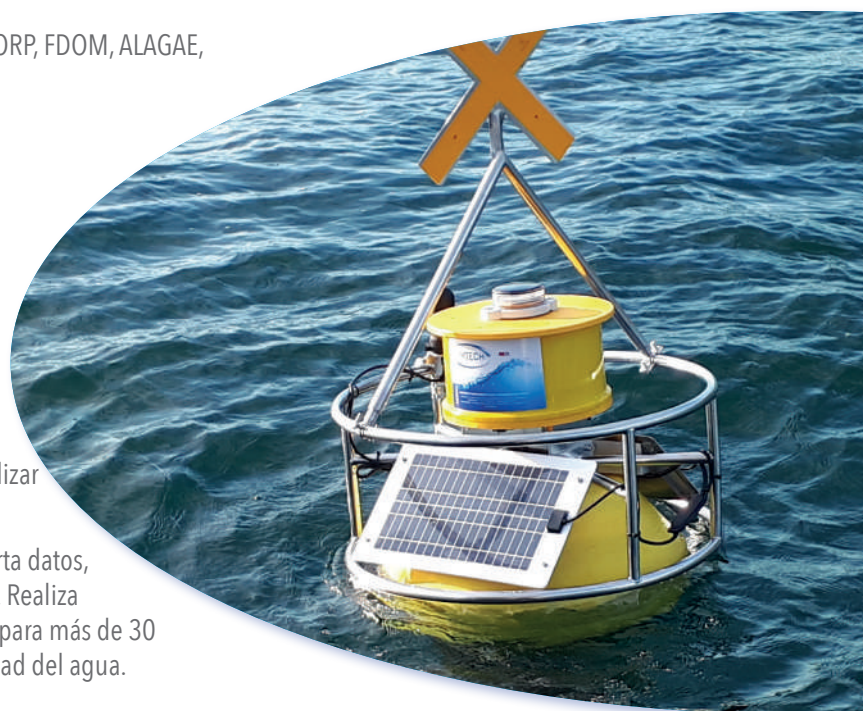
### Sondas Multiparamétricas EXO

- Sensores de Titanio, nivel de resistencia que garantizan una larga duración
- Sensores Smart Digital se instalan en cualquier puerto y el equipo los reconoce automáticamente
- Sistema Anti Fouling el wiper central mantiene los sensores libres de suciedad orgánica
- Hasta 250 Metros profundidad
- Conductividad, Temperatura, OD, pH, ORP, FDOM, ALAGAE, ISE, Turbiedad, Nitrato
- Hasta 7 sensores.



### FOTÓMETRO YSI 9800

- Utiliza un diseño óptico avanzado e innovador que permite realizar pruebas precisas y confiables en laboratorio como en campo.
- Realiza pruebas con instrucciones paso a paso, visualiza y exporta datos, guarda registros de pruebas y más desde la gran pantalla táctil. Realiza múltiples pruebas utilizando métodos estándar de la industria para más de 30 parámetros diferentes en una variedad de aplicaciones de calidad del agua.





**Parámetros:**

- Aluminio
- Amoniac
- Amonio
- Cloruro
- Cloro, libre y total
- Cromo VI
- Cobre
- Cianuro
- Formaldehído
- Dureza
- Hidracina
- Hierro
- Manganeso
- Monocloramina
- Níquel
- Nitrito
- Fenol
- Fosfato
- Sílice
- Sulfato
- TP
- Zinc
- y muchos más...

## COLORIMETRO 3S, Analizador Colorimétrico compacto en línea

### Realizan dos medidas durante un ciclo de análisis:

- El primer paso es la medición de la muestra en bruto y permitir compensar el color y la turbidez de la muestra y el ensuciamiento de la celda, el segundo paso es la medición de la muestra después de la adición del reactivo de color y el tiempo de reacción.
- La concentración se mide con la absorbancia calculada con la diferencia entre las dos mediciones y con los parámetros de calibración almacenados.

## MEDIDOR MECÁNICO TIPO WOLTMANN SIM-MCW 50~300(mm)

- Dispone de Señal de Pulso.



## MEDIDORES DE CAUDAL ELECTROMAGNÉTICO

- Instalación "0" D
- Altos Sólidos Suspending
- Estándar
- Bajo Caudal
- Alimentos
- Batería



### Sensor Capacitivo

- Líquidos,
- Polvo,
- Granos,
- Químicos



### Medidor de Nivel Radar

- 26 y 80GHz
- Uso en Silos, Aguas, Tk, sólidos, químicos, alimentos



### Sensores de Presion y Presión Diferencial



### Controladores de Nivel





Líder mundial del mercado en la manufactura y suministro de Tanques y Silos de vidrio fusionado al acero.

- Rendimiento alto y duradero
- Tan resistente y flexible como el acero
- Vidrio de sílice inerte
- No se destiñe / Estable en UV

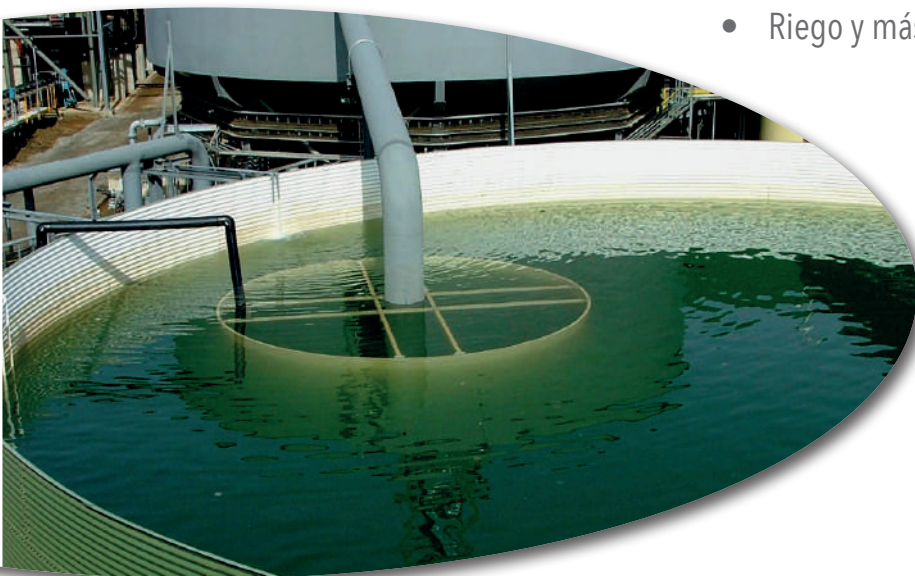
### Aplicaciones

Agua Potable, Plantas de tratamiento de aguas residuales, Aguas industriales, Sistemas contra Incendios, Rieg, Biogas, Purines y más...



### Tanques de Agua Ilurco

- Agua potable
- Plantas de tratamiento de aguas residuales
- Aguas industriales
- Sistemas contra incendios
- Riego y más...





Instrumentación

# PULSAFEEDER®

A Unit of IDEX Corporation

## Bombas dosificadoras

Bombas de alimentación de químicos peristálticas, rotativas y de diafragma, controladores para monitoreo de procesos.

PULSAtron, sistema de válvula de retención guiada con un diseño probado de "asiento y bola" que garantiza medición fiable y precisa.

Carcasa de solenoide enfriada por aletas disipa el calor, lo que garantiza que se pueda mantener la capacidad de manejo de presión de la bomba. El solenoide con protección térmica evita que la bomba se atasque en condiciones de calor extremas con una función de reinicio automático. Permitiendo que la bomba reanude su funcionamiento cuando se enfríe. Todos los PULSAtrons se prueban y clasifican en condiciones de calor, lo que garantiza que los valores de flujo y presión cumplan con las especificaciones.



### La serie MD de BLACKLINE

es una bomba dosificadora de diafragma mecánica con retorno por resorte impulsada por motor para un control de dosificación preciso y exacto.



### MicroVision EX

es un controlador de torre de enfriamiento y sistemas de enfriamiento basado en microprocesador, con la versatilidad de controlar conductividad, pH, ORP y PTSA. Controle con precisión la alimentación de inhibidor, protegiendo equipos costosos y optimizando al mismo tiempo los productos químicos.

# DOSIVAC

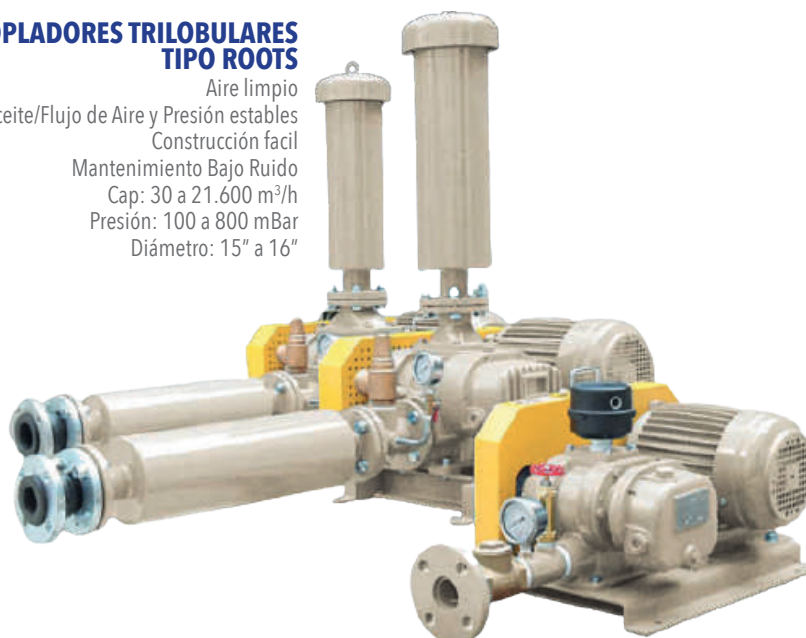


## BOMBAS DOSIFICADORAS SERIE DDI

Caudales desde 10 hasta 600 litros rora  
Revoluciones de motor hasta 3.400rpm  
8 modelos distintos  
Motor trifásico incluido

## SOPLADORES TRILOBULARES TIPO ROOTS

Aire limpio  
Libre de Aceite/Flujo de Aire y Presión estables  
Construcción fácil  
Mantenimiento Bajo Ruido  
Cap: 30 a 21.600 m<sup>3</sup>/h  
Presión: 100 a 800 mBar  
Diámetro: 15" a 16"



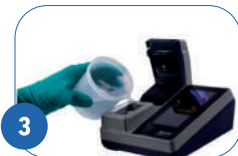
## KEMIO™ Arsénico

Es una solución de prueba portátil que utiliza ASV para realizar pruebas de metales pesados en el agua. Una gama de nuevos sensores de arsénico que se pueden utilizar en Kemio Heavy Metals y Kemio Multi. Pueden detectar tanto arsénico total como arsénico (III) y medir en el rango de 2 a 250 µg/L.



### Beneficios

- Alta Precisión - Un método de prueba confiable y probado
- No requiere cálculos - Se muestran los resultados de forma clara
- Operación simple - No se requiere formación ni conocimientos de química
- Trazabilidad total - Registro de datos hasta 10.000 resultados
- Elimina errores de proceso - Los resultados son almacenados automáticamente
- Pruebas in-situ rápidas y fiables - Kemio combina portabilidad con pruebas rápidas
- Adecuado para todo tipo de muestras - No se ve afectado por el color, la calidad de la luz, la turbidez o partículas flotantes
- Salud y seguridad - Sin productos químicos agresivos.



### ¿Como funciona?

Kemio posee un método de prueba fácil de usar, minimiza el potencial de error humano para garantizar resultados precisos.

1. Escanear el sensor
2. Insertar el sensor
3. Llenar la cubeta de muestra
4. Cierre la tapa: la medición comienza automáticamente

### ESPECIFICACIONES TÉCNICAS

Sistema de medición	Voltametría anódica / Cronoamperometría
Rango de temperatura	Rango ambiente 0°C - 50°C
Display	Pantalla LCD de alta claridad
Interfaz de usuario	Pantalla táctil
Opciones de idioma	Inglés, francés, español y chino (simplificado)
Conectividad	-USB. Los resultados digitales se pueden cargar automáticamente en nuestro -Plataforma de gestión de datos basada en la nube Palintest Connect.
Entrada de información	Escáner de código de barras, teclado en pantalla, teclado en pantalla
Almacenamiento de datos	10.000 resultados de pruebas con toda la información de las pruebas
Tamaño (ancho x largo x alto) & Peso	156 mm x 180 mm x 95 mm, 1012 g
Batería	-Batería recargable NiMH de 2300 mAh -Solo se pueden utilizar con Kemio los paquetes de baterías suministrados por Palintest
Fuente de alimentación	Alimentación USB y cargador externo.
Protección	IP67



## Medición en línea de metales pesados en agua

- La medición de trazas de metales en línea, como el arsénico en corrientes de agua, ya sea agua potable, agua subterránea, agua de río, efluentes de fábricas, es una parte vital del monitoreo ambiental moderno.
- **MicroTrace OVA7100 y OVA7100 Dual Cell son robustos y confiables, pueden ser operados por técnicos en cualquier parte del mundo y requieren un mantenimiento relativamente bajo.**

## ¿Que metales detecta?

- El OVA7100 puede detectar As, Cd, Cr, Cu, Hg, Ni, Pb, Se, Tl, Zn, y otros, en rango bajo ppb.
- El color y la turbidez no afecta el método.



## Sistemas de acondicionamiento de muestra y toma muestras

- Desde 1924, Sentry Equipment se ha centrado en respaldar la industria de generación de energía, desde enfriadores de muestras hasta sistemas completos. Nuestros componentes han evolucionado a lo largo de los años hasta sistemas químicos de ciclo avanzado, modernización de equipos y desarrollo de soluciones personalizadas, como la trampa magnética. Sin embargo, el compromiso con equipos y servicios que satisfagan las necesidades de su aplicación no ha cambiado.



Sistemas completos de toma de muestra



Toma de muestras y acondicionadores de muestras



### Características

- Contruídas bajo el estándar Teledyne Isco Open Channel Handbook
- Alta durabilidad
- Mayor precisión y exactitud en la medición que otros materiales como el concreto
- Fácil instalación y traslado
- Químicamente inerte



## Dispositivos Primarios

### Canaletas Parshall, Palmer Bowlus, Vertederos

Las Canaletas Parshall y Palmer Bowlus SIMTECH son de calidad y confiabilidad, están construidas de resina de poliéster reforzadas con fibra de vidrio y travesaños de FRP.

Mango ergonómico



## Pozómetros

### Equipo para la medición de nivel freático y estáticos de pozos

### Desde 50 metros hasta 600 metros

La regla y los cables de detección están recubiertos, con lo cual se evita la corrosión de la regla de acero.

La sonda de acero inoxidable se introduce en el pozo, cuando entra en contacto con el agua se enciende el sistema de recepción automáticamente emitiendo una señal audible (buzzer), y cuando la sonda esta fuera del agua el sistema apaga automáticamente.

### Características

- Carro de acero
- Funda de batería con batería de 9V
- Botón de 3 fases
- Botón de prueba
- Buzzer y luz testigo
- Ancho del cable  $9,8 + 0,2 / -0,1$  mm
- El punto más alto del grosor del cable  $1,0 \sim 2,0 \pm 0,1$  mm
- Conductor por ambos lados  $7 \times 0,1$  mm
- Ancho de la regla  $6-8.0$  mm  $\pm 0.5$  mm
- Material de revestimiento PU
- Conductor: Acero Inoxidable
- Escala métrica
- Sensor: Largo 22,5 cm. - diámetro: 15 mm. Acero inoxidable

# DIVISIÓN INSTRUMENTACIÓN



Medidor Caudal Canal Abierto Magnético Inductivo



Electrodos de Conductividad, pH, OD, ORP, Cl<sub>2</sub>



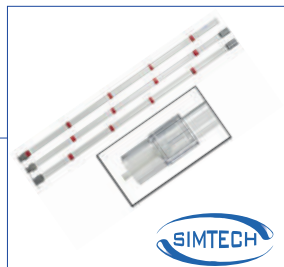
Medidor de Caudal por Tiempo de Tránsito Portátil y Fijo



Medidor de Caudal tipo Molinete



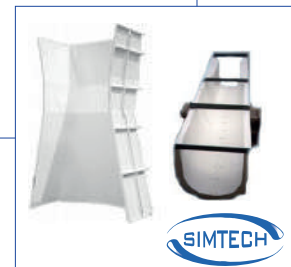
Sistema de Muestreo, Enfriadores de Muestra, Válvulas de Corte



Medidor de Manto de Lodos Manual



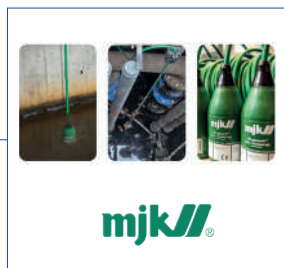
Pozómetro Cable Acero y Carro de Acero 50 a 600 metros



Canaletas Parshall, Palmer Bowls en Fibra y AISI 304/316



Cajas Térmicas para Instrumentación



Sensores Hidrostáticos Portátiles de OD, pH, CE, ORP



Portátiles de OD, pH, CE, ORP



Boyas Oceanográficas



Equipos de Aforo ADV (Correntómetro Acústico Doppler)



Palintest Medidor Portátil Cl<sub>2</sub>



Sopladores Tribolulares



Bombas Peristálticas de Baja y Alta Presión hasta 100m<sup>3</sup>/hora



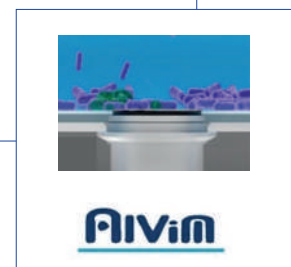
Medidor Portátil Turbiedad



Mezcladores Estáticos



Probetas de Calibración



Medidor de BioFouling en Línea



## INNOVACIÓN Y COMPROMISO

### **POST VENTA Y MANTENCION**

Simtech, gracias a su constante capacitación es capaz de entregar servicios especializados en las áreas de Servicio Técnico, Post-venta otorgando servicios de excelencia tales como:

- Mantenciones correctivas, oficina y terreno
- Repuestos originales
- Servicios multimarcas

### **SERVICIO DE POST VENTA / ENTREGA:**

- Instalaciones de Equipos en Terreno
- Cursos de Capacitación
- Asesoría de Instalación y Operación
- Programas de mantencion en Terreno (mensual, semestral y anual)
- Verificaciones de Caudal semestral de Acuerdo a la NCh 3205
- Servicios Asociados a Desalinización
  - Mantenciones preventivas y correctivas plantas
  - Normalización para plantas de osmosis
  - Profiling y Probing
  - CIP

### **SIMTECH LTDA.**

Av. Francisco Bilbao 732 Providencia - Santiago, Chile.

Tel: (56) 22 341-9199

[simtech@simtech.cl](mailto:simtech@simtech.cl)

[www.simtech.cl](http://www.simtech.cl)